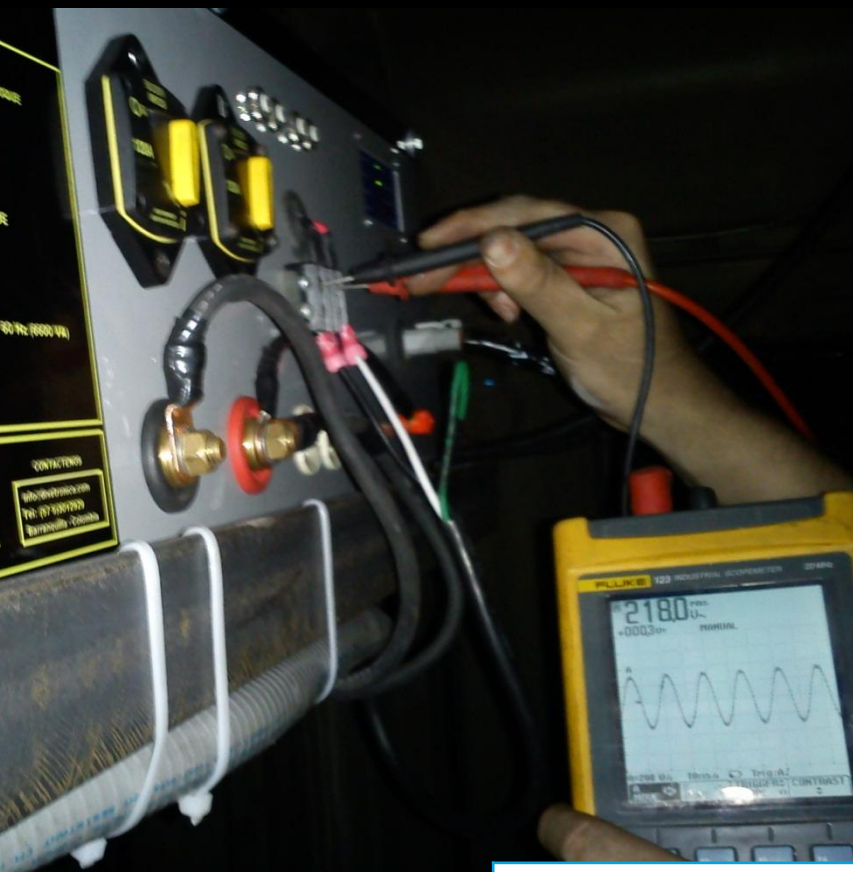


POWERRAIL INVERTER V1.0



Características especiales:

- Diseño basado en microprocesador.
- Control remoto con 10m de alcance.
- Control PWM (fc = 25KHz)
- Soft-Start
- Salida de voltaje AC aislada
- Refrigeración controlada por temp.
- Protección contra cortocircuito
- Protección contra sobrecarga
- Protección contra bajo voltaje
- 2 Breakers de entrada 150A
- 2 Breakers de salida 220V - 30A
- 2 Breakers de salida 110V - 5A
- Señal de habilitación
- Panel de error



Potencia continua de salida 220V	6000W	Protección sobrecarga / cortocircuito	Electrónica Interna/Breaker Externo
Potencia pico de salida	12000W	Protección contra sobrecalentamiento	Sensado por termocupla / Control ventilación
Voltaje AC de salida	220Vrms	Potencia disipada sin carga	< 5W
Regulación de salida	1,50%	LED indicador de estado	Hasta 7 estados de error señalizados con LED
Eficiencia	> 80%	Rango de operación de temperatura	Nominal (0 - 70°C) / Verificado (0 - 50°C)
(Distorsión) THD	< 2%	Dimensiones (L x W x H mm)	600 x 340 x 250
Frecuencia de salida	60Hz (+/- 0,5%)	Peso (Aprox.)	47,5 Kg
Protección contra polaridad reversa	Por Fusible interno	Forma de onda	Senoidal pura
Protección sobrecorriente de entrada	Breaker/ Fusible Interno		



Fabricado por **DISETRONICA LTDA**
www.disetronica.com

Cra 38 No 69C 19 Barranquilla – Colombia
Tels. (575)3012929 (575)3608404